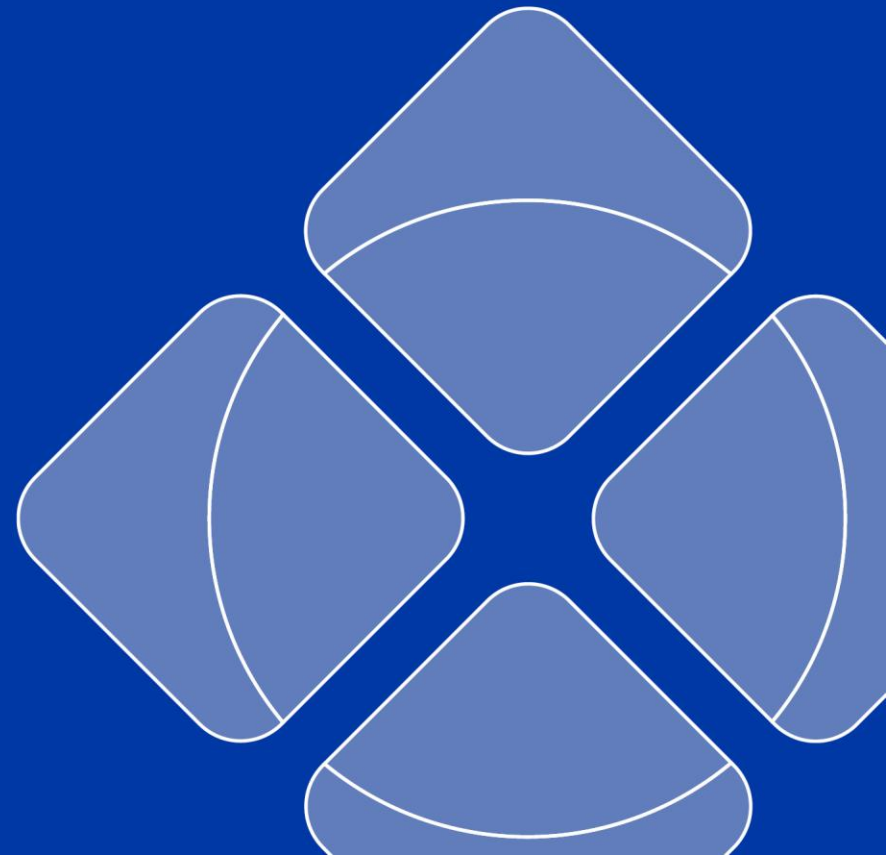


Beleidskader zonne-energie (concept)

Woensdag 6 maart 2019

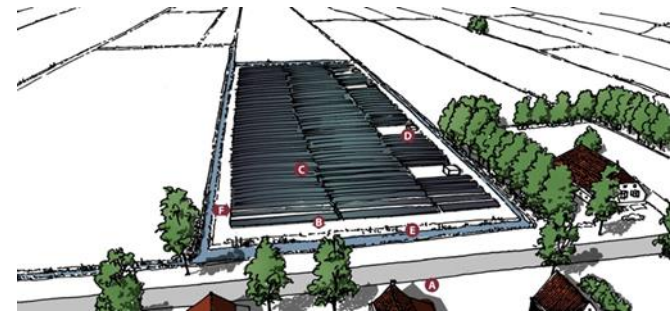


Aanleiding

- ruimte bieden en richting geven aan initiatieven voor opwekken zonne-energie

en daarbij

- geen afbreuk doen aan de **waardevolle landschappen en ruimtelijke kwaliteit**



Programma workshop

1. Toelichting op het concept beleid
2. Aan de slag: workshop
3. 'Pitch' door gastspreker: Richard Ton (Drentse Kei)

Korte pauze

4. Vervolg workshop
4. Plenaire terugkoppeling resultaten
5. Afsluiting

Aan de slag

1^e ronde:

- **Biedt het beleidskader voldoende houvast om te komen tot haalbare initiatieven?**
- **Wat moet anders?**
- **Waar loopt u tegen aan?**

2^e ronde:

- **Leiden de bevindingen n.a.v. de 'pitch' tot aanbevelingen voor het beleidskader?**

Provinciaal beleid: zonneladder

1. **Gebouwgebonden** zon; zon op daken
2. **Grondgebonden** zon *binnen bestaand stedelijk gebied* (Bedrijventerreinen, 'pauzelandenschappen')
3. **Grondgebonden** zon *buiten bestaand stedelijk gebied*: initiatieven met maatschappelijk draagvlak

Balans tussen zonneakkers en landschap

Duurzaam ruimtegebruik

Geen extra ruimtebeslag:

- Energiebesparende maatregelen
- Zonnepanelen **op daken**
- **Tijdelijke invulling** van ongebruikte gronden
- **Meervoudig ruimtegebruik**
- Zonnepanelen op het erf binnen het bestaande bouwblok

Duurzaam ruimtegebruik:

Wel extra ruimtebeslag: **terughoudendheid**

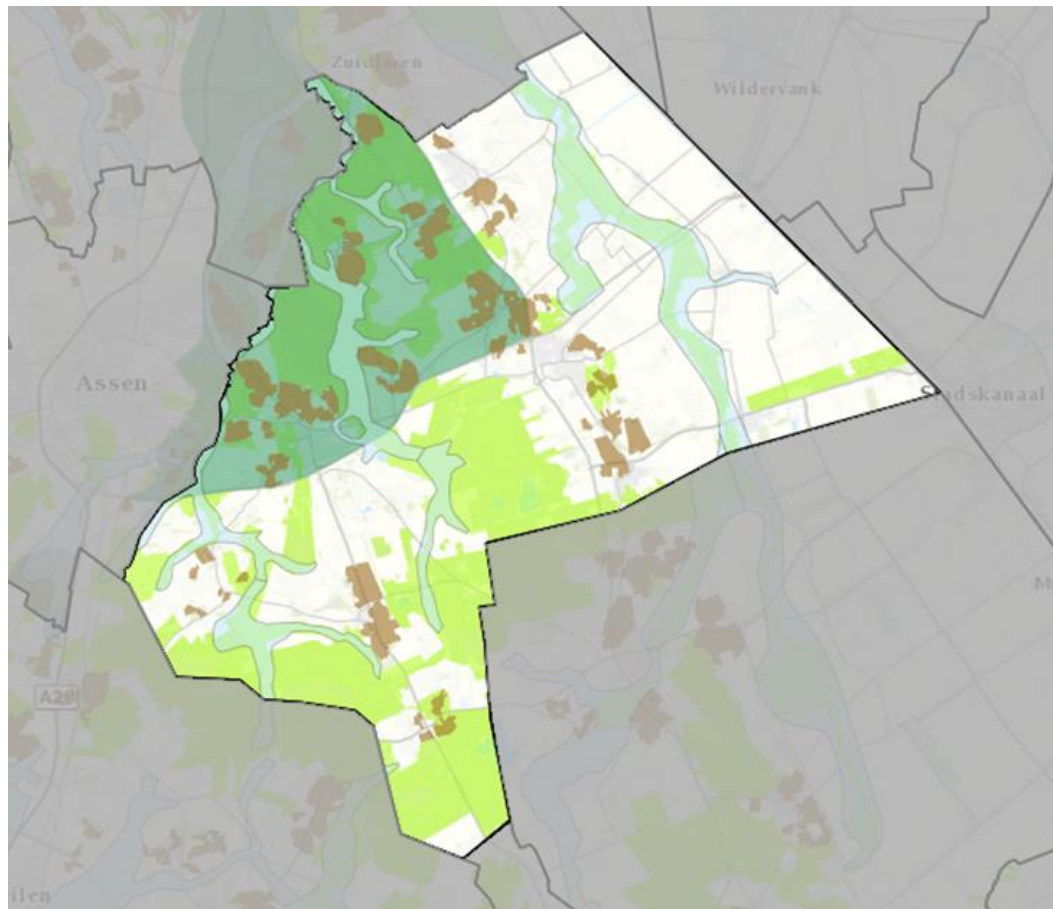
omdat

- kwaliteit landschap
- doelstelling duurzaamheidsambitie voor een groot deel al gehaald (windpark)
- kans op draagvlak klein (voor grootschalige initiatieven)

Beleidslijn

- Mogelijkheden voor grootschaliger zonnevelden **beperkt**
- Ruimte bieden aan **kleinschalige initiatieven**
(bij dorpen, buurtschappen/lintbebouwing en verblijfsrecreatieve bedrijven/terreinen)
- Kleine (0-5 ha) tot middelgrote (5-10) initiatieven
- Binnen of aansluitend aan de bebouwing

Landschap is leidend: uitsluitingsgebieden



Verkenning mogelijkheden grondgebonden zon

1. Perceelsgebonden initiatieven in het buitengebied
2. Zonnevelden op pauzelandenschappen
3. Meervoudig ruimtegebruik
4. **Kleinschalige dorpsinitiatieven**
5. Kleinschalige initiatieven bij verblijfsrecreatie
6. Grootschaliger initiatieven

Kleinschalige dorpsinitiatieven

1. **breed draagvlak** voor het initiatief in het dorp
2. energieafzet komt belangrijke mate direct of indirect **(financieel) ten gunste van bewoners**
3. maat en schaal **afgestemd op de grootte** van het dorp
4. het zonneveld ligt **in of aansluitend aan bestaand stedelijk gebied**
5. niet gelegen in een **landschappelijk uitsluitingsgebied**
6. goede **landschappelijke inpassing**
7. afstemming met **beleid cultuurhistorie, archeologie en welstand**

Landschapstoets en maatwerkbenadering

Algemene inrichtingsprincipes:

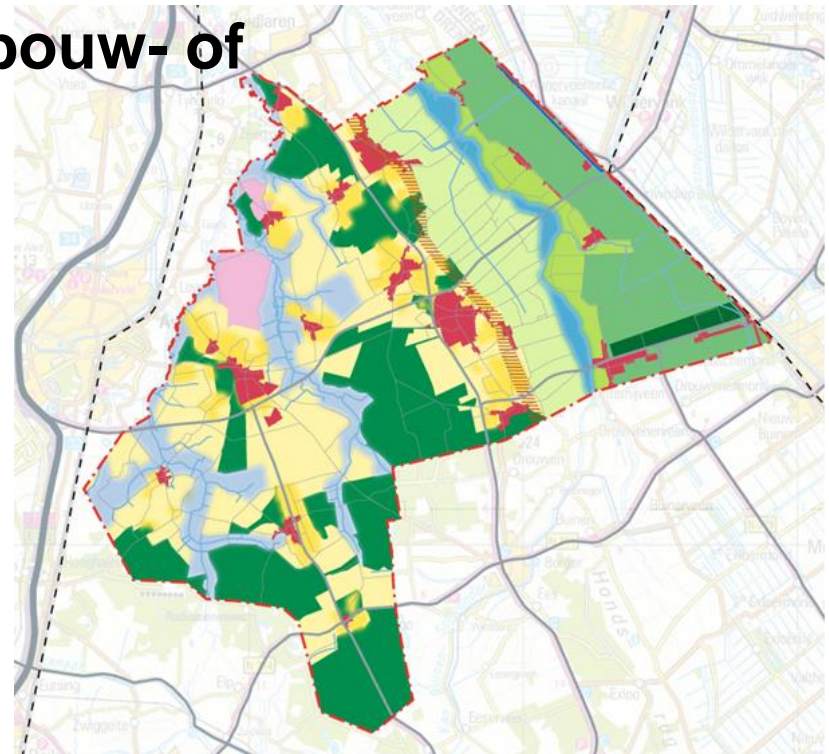
- **bestaande verkaveling** is uitgangspunt
- bescherm **karacteristieke landschapsstructuren**
- **behoud reliëf** van de essen, beekdalen, gestuwde gronden en dijken
- versterk **structuurbepalende elementen**
- veenkoloniale gebied: openheid en opstreckende verkaveling

Landschapstoets en maatwerkbenadering

Maatwerkbenadering:

- Initiatiefnemer stelt **inrichtingsschets** op
- In voorstadium **advies van bouw- of kwaliteitsteam**

Landschappelijke eenheden, deelgebieden
en landschapselementen



Participatiemodellen

- regeling verlaagd tarief energiebelasting (postcoderoosregeling)
- coöperatief eigenaarschap
- aandeelhouderschap
- gebiedsfonds

De gemeente maakt hier in samenspraak met de omgeving **aanvullende afspraken** over met de initiatiefnemer.

Draagvlak en participatie: goede balans tussen lusten en lasten

- Omgevingsgerichte aanpak op maat
- Baten **vloeien terug** in de gemeenschap
- **Directe omwonenden en dorpsbelangen** zijn bij de afwegingen betrokken
- Bij initiatieven die niet vanuit de dorpen of buurtschappen komen: **dialogoog met omwonenden**
- Omwonenden en dorpsbelangen **betrekken bij keuzes** inpassing, schaal, en participatie meedenken in het proces

Draagvlak: procesdocument

- vooraf een **plan van aanpak**
- onderbouwing dat er inspanning is geleverd om **iedereen te betrekken**
- een objectief **verslag** van de inbreng
- een vertaling van **wat er met de inbreng is gedaan**

